
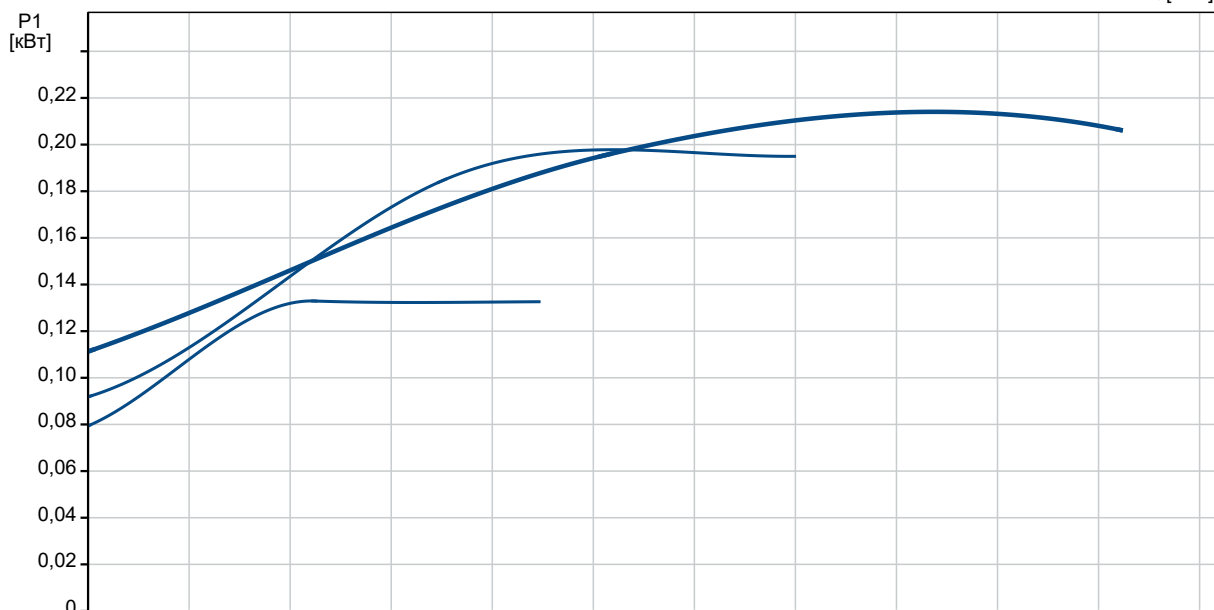
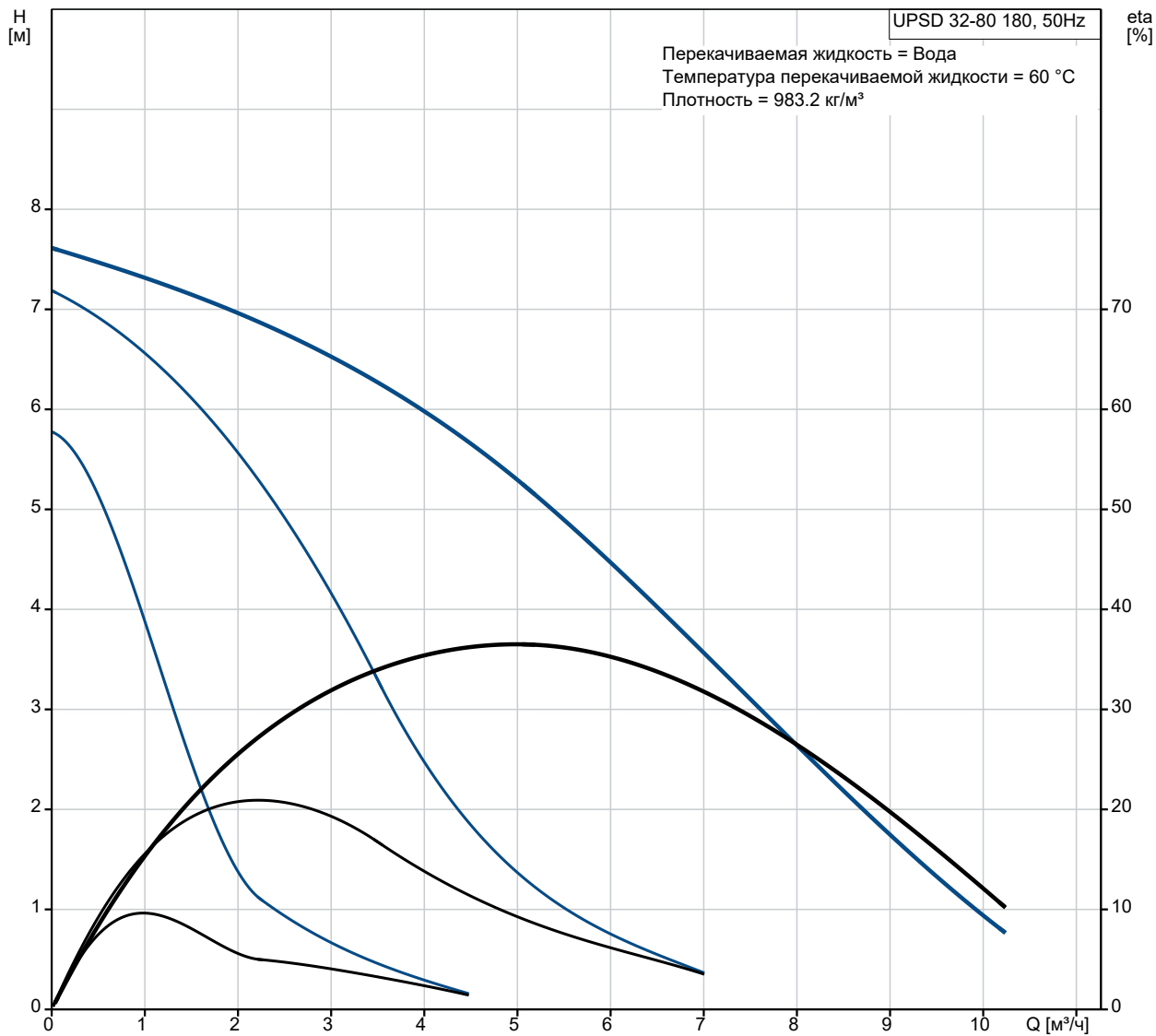


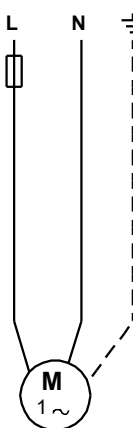
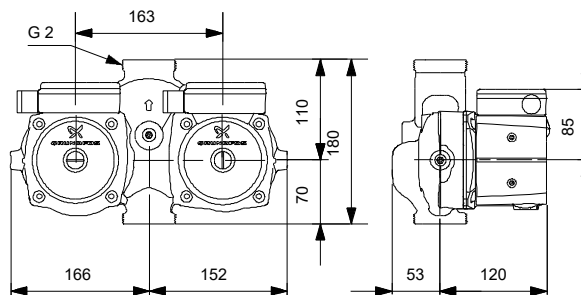
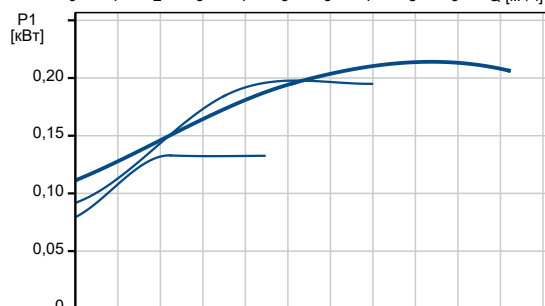
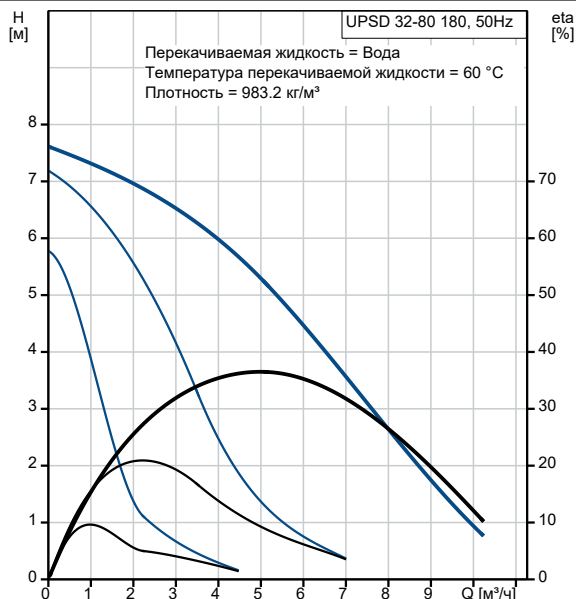
№ п/п	Описание
1	<p data-bbox="225 338 408 360">UPSD 32-80 180</p>  <p data-bbox="619 680 1294 703" style="text-align: center;">Внимание! Фотография продукта может отличаться от существующего.</p> <p data-bbox="225 712 852 887">Номер изделия: По запросу Насос, оснащенный электродвигателем с мокрым ротором и защищенным статором, без сальниковых уплотнений, с двумя уплотнительными кольцами. Подшипники смазываются перекачиваемой жидкостью. частоты вращения.</p> <p data-bbox="225 920 496 943">Характеристики насоса:</p> <ul data-bbox="264 949 823 1032" style="list-style-type: none">- Керамические вал и радиальные подшипники.- Осевой подшипник из графита.- Гильза ротора и опорный подшипник сделаны из нержавеющей стали. <p data-bbox="225 1066 1254 1088">Рабочее колесо: - Коррозионно-стойкое рабочее колесо, Композит, PES/PP.</p> <p data-bbox="225 1099 863 1122">Корпус насоса: - Корпус насоса из Чугун.</p> <p data-bbox="225 1155 1082 1211">Фаза: 1-фазный электродвигатель, не требующий дополнительной защиты.</p> <p data-bbox="225 1245 778 1391">Жидкость: Рабочая жидкость: Вода Диапазон температур жидкости: -25 .. 110 °C Температура перекачиваемой жидкости: 60 °C Плотность: 983.2 кг/м³</p> <p data-bbox="225 1424 679 1507">Технические данные: TF класс: 110 Данные на фирменной табличке: EAC</p> <p data-bbox="225 1541 799 1686">Материалы: Корпус насоса: Чугун EN-JL1030 ASTM 30 B Рабочее колесо: Композит, PES/PP</p> <p data-bbox="225 1720 852 1895">Монтаж: Макс.Т окр.среды при темп-ре жидкости 80 0C: 40 °C Макс. рабочее давление: 10 бар Соединение труб: G 2 Допустимое давление: PN 10 Монтажная длина: 180 мм</p> <p data-bbox="225 1928 799 2096">Данные электрооборудования: Потребляемая мощность при скорости 1: 135 Вт Потребляемая мощность при скорости 2: 200 Вт Макс. потребляемая мощность: 220 Вт Частота питающей сети: 50 Hz Номинальное напряжение: 1 x 230 В</p>

№ п/п	Описание
	<p>Ток при частоте вращения 1: 0.6 A Ток при частоте вращения 2: 0.9 A Ток при скорости 3: 0.98 A Размер конденсатора - работа: 4 мкФ Степень защиты (IEC 34-5): X2D Класс изоляции (IEC 85): F</p> <p>Другое:</p> <p>Масса нетто: 10.8 кг Масса брутто: 11.3 кг Объем упаковки: 0.015 м³ Страна происхождения: RS ТН ВЭД ЕАЭС Код: 8413703000</p>

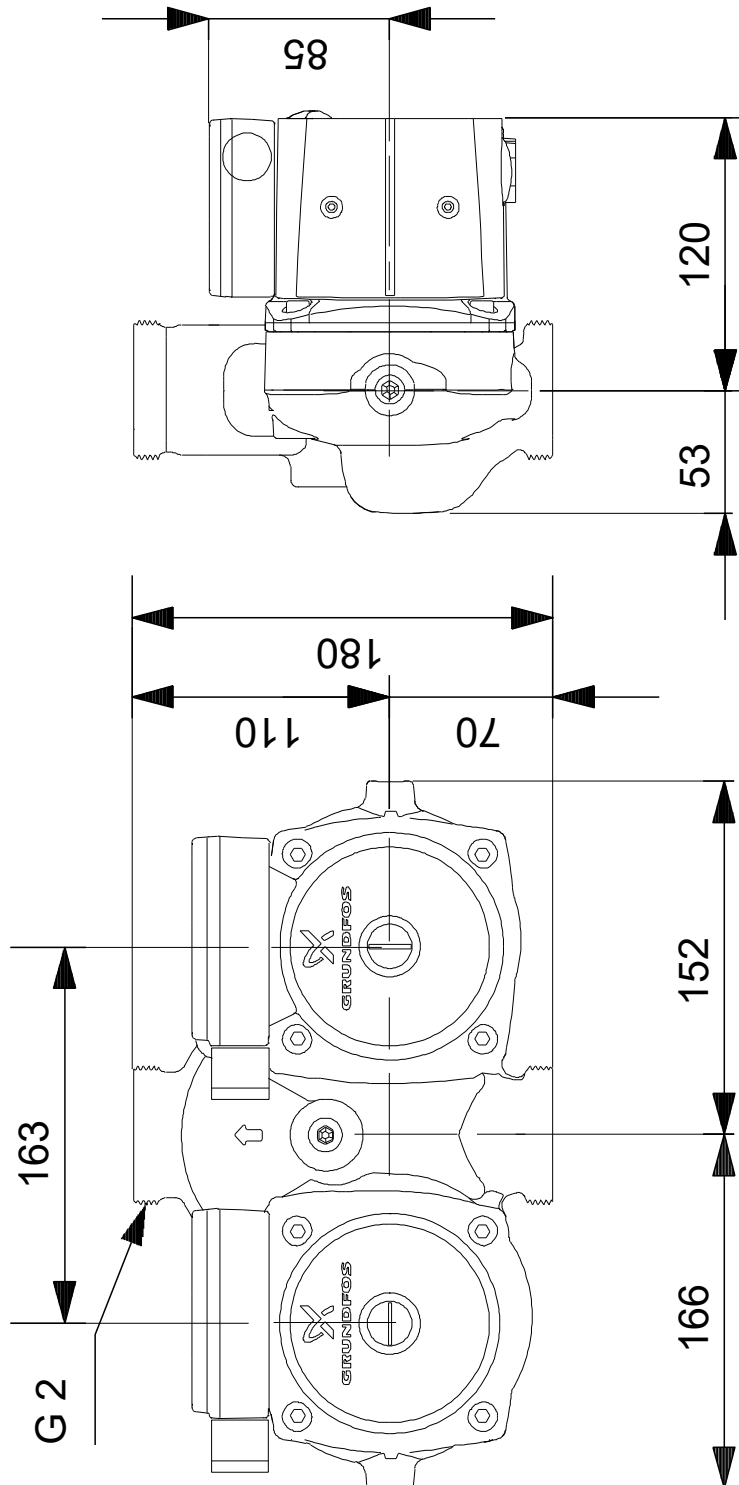
По запросу UPSD 32-80 180 50 Гц



Описание	Значение
Общие сведения:	
Наименование продукта:	UPSD 32-80 180
№ продукта:	По запросу
EAN код:	По запросу
Цена без НДС:	UER 532
Технические данные:	
Количество скоростей:	3
Максимальный напор:	80 дм
TF класс:	110
Данные на фирменной табличке:	EAC
Материалы:	
Корпус насоса:	Чугун
Корпус насоса:	EN-JL1030
Корпус насоса:	ASTM 30 B
Рабочее колесо:	Композит, PES/PP
Монтаж:	
Макс.Т окр.среды при темп-ре жидкости 80 0С:	40 °С
Макс. рабочее давление:	10 бар
Соединение труб:	G 2
Допустимое давление:	PN 10
Монтажная длина:	180 мм
Жидкость:	
Рабочая жидкость:	Вода
Диапазон температур жидкости:	-25 .. 110 °С
Температура перекачиваемой жидкости:	60 °С
Плотность:	983.2 кг/м³
Данные электрооборудования:	
Потребляемая мощность при скорости 1:	135 Вт
Потребляемая мощность при скорости 2:	200 Вт
Макс. потребляемая мощность:	220 Вт
Частота питающей сети:	50 Hz
Номинальное напряжение:	1 x 230 В
Ток при частоте вращения 1:	0.6 А
Ток при частоте вращения 2:	0.9 А
Ток при скорости 3:	0.98 А
Размер конденсатора - работа:	4 мкФ
Степень защиты (IEC 34-5):	X2D
Класс изоляции (IEC 85):	F
Защита электродвигателя:	CONTACT
Тепловая защита:	внутрен.
Система управления:	
Положение коробки выводов:	12Н
Другое:	
Масса нетто:	10.8 кг
Масса брутто:	11.3 кг
Объем упаковки:	0.015 м³
Страна происхождения:	RS
ТН ВЭД ЕАЭС Код:	8413703000



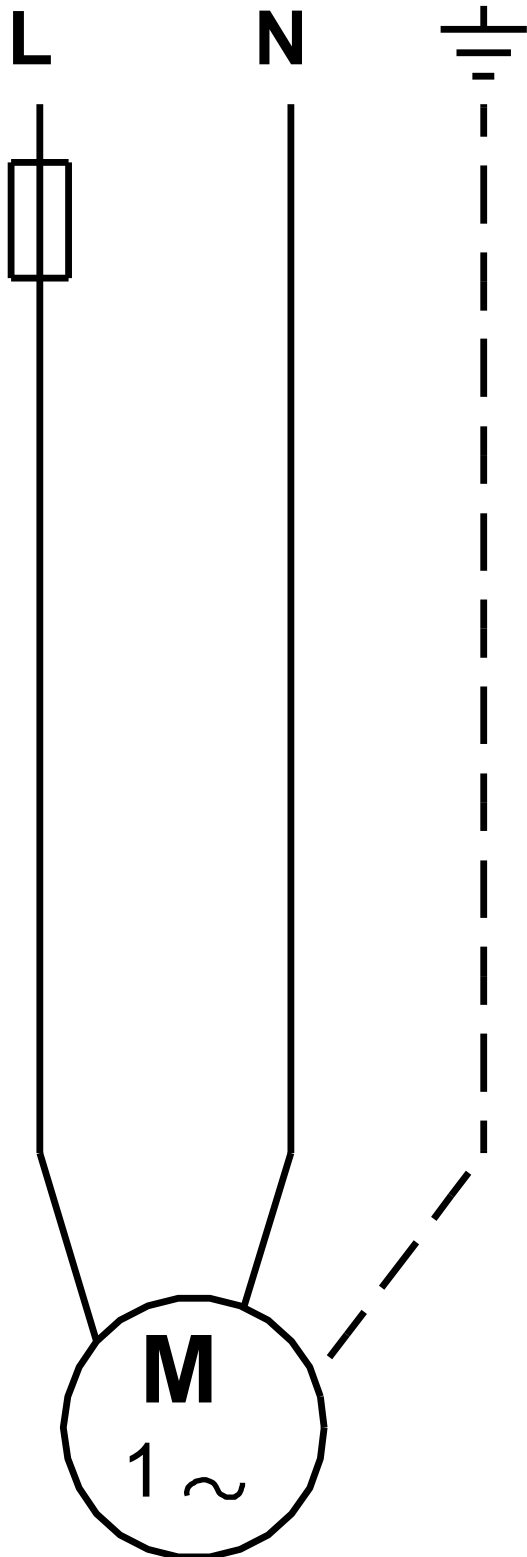
По запросу UPSD 32-80 180 50 Гц



Внимание! Все размеры даны в[мм], если не указано иное.

Правовая оговорка: На данном упрощённом габаритном чертеже представлены не все компоненты.

По запросу UPSD 32-80 180 50 Гц



Внимание! Все размеры даны в [мм], если не указано иное.