

№ п/п | **Описание**1 | **UPSD 65-60/2 F**

Внимание! Фотография продукта может отличаться от существующего.

Номер изделия: По запросу

Насос, оснащенный электродвигателем с мокрым ротором и защищенным статором, без сальниковых уплотнений, с двумя уплотнительными кольцами. Подшипники смазываются перекачиваемой жидкостью. Насос спроектирован для удобной вторичной переработки.

Характеристики насоса:

- * Три скорости.
- * Керамические радиальные подшипники.
- * Осевой подшипник из графита.
- * Гильза ротора, щелевое уплотнение и подшипниковая обойма сделаны из нержавеющей стали.
- * Корпус статора - из алюминиевого сплава.

Корпус насоса: * Корпус насоса из Чугун.

- * Статор со встроенным термодатчиком.

Фаза: 3-фазный электродвигатель.

Сдвоенные насосы могут поставляются с релейным модулем в клеммной коробке.

Насосы могут включаться непосредственно в электросеть.

Релейный модуль позволяет насосу работать в трех режимах.

- * Автоматическое переключение насосов.
- * Резервный режим.
- * Работа одного режима.

Система управления:

Relay: с реле

Жидкость:

Рабочая жидкость: Вода

Диапазон температур жидкости: -10 .. 120 °C

Температура перекачиваемой жидкости: 60 °C

Плотность: 983.2 кг/м³

Технические данные:

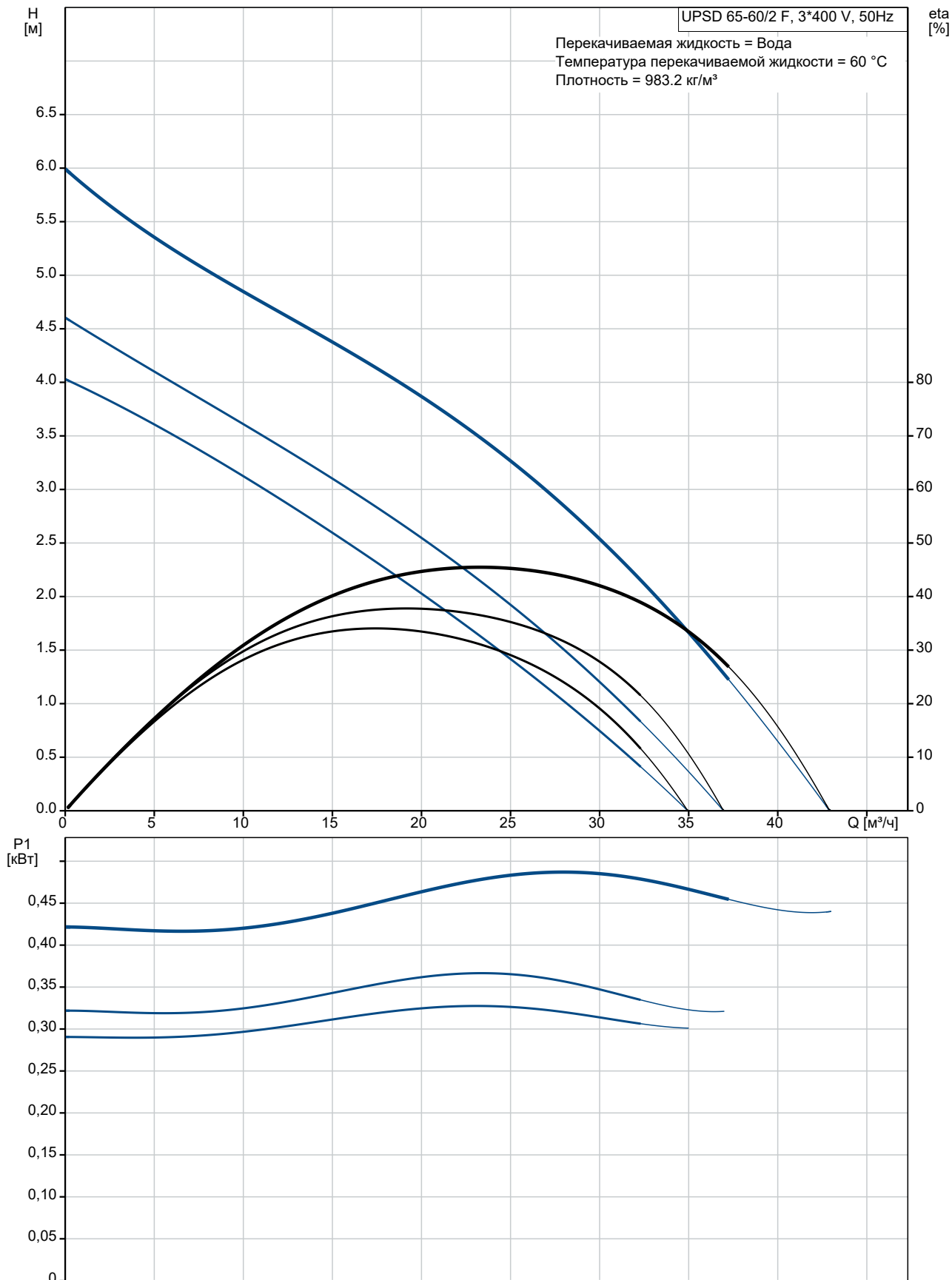
Данные на фирменной табличке: EAC

Материалы:

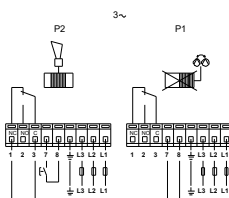
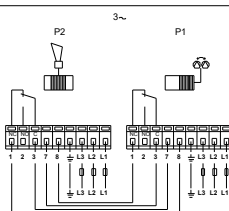
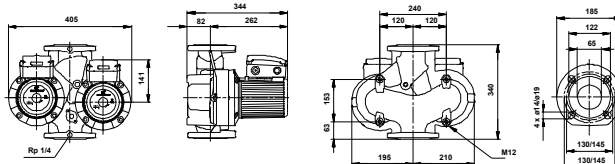
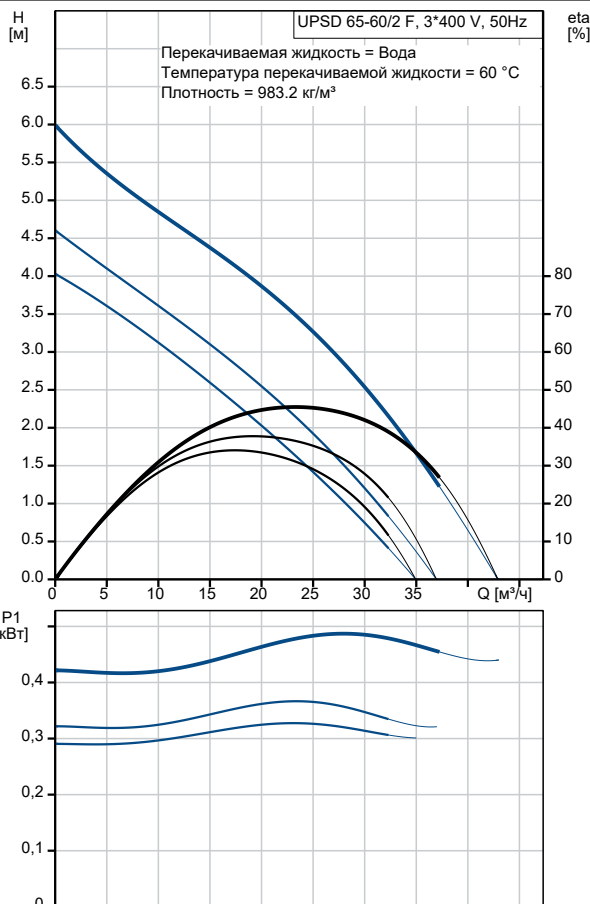
Корпус насоса: Чугун
EN-JL1040

№ п/п	Описание
	<p>Рабочее колесо: ASTM 35 В - 40 В Нержавеющая сталь DIN W.-Nr. 1.4301 AISI 304</p> <p>Монтаж: Диапазон температуры окружающей среды: 0 .. 40 °С Макс. рабочее давление: 10 бар Трубное присоединение: DIN Соединение труб: DN 65 Допустимое давление: PN 6 / PN 10 Монтажная длина: 340 мм</p> <p>Данные электрооборудования: Потребляемая мощность при скорости 1: 330 Вт Потребляемая мощность при скорости 2: 370 Вт Макс. потребляемая мощность: 490 Вт Частота питающей сети: 50 Hz Номинальное напряжение: 3 x 400-415 В Ток при частоте вращения 1: 0.56 А Ток при частоте вращения 2: 0.64 А Ток при скорости 3: 1.05 А Cos фи на скорости 1: 0.85 Cos фи на скорости 2: 0.83 Cos phi: 0.67 Количество полюсов: 2 Класс изоляции (IEC 85): F Степень защиты (IEC 60529): X4D</p> <p>Другое: Масса нетто: 50 кг Масса брутто: 55.9 кг Объем упаковки: 0.125 м³ Norwegian NRF no.: 9042528 Страна происхождения: RS ТН ВЭД ЕАЭС Код: 8413703000</p>

По запросу UPSD 65-60/2 F 50 Гц



Описание	Значение
Общие сведения:	
Наименование продукта:	UPSD 65-60/2 F
№ продукта:	По запросу
EAN код:	По запросу
Цена без НДС:	UER 1223
Технические данные:	
Количество скоростей:	3
Максимальный напор:	60 дм
Данные на фирменной табличке:	EAC
Материалы:	
Корпус насоса:	Чугун
Корпус насоса:	EN-JL 1040
Корпус насоса:	ASTM 35 B - 40 B
Рабочее колесо:	Нержавеющая сталь
Рабочее колесо:	DIN W.-Nr. 1.4301
Рабочее колесо:	AISI 304
Монтаж:	
Диапазон температуры окружающей среды:	0 .. 40 °C
Макс. рабочее давление:	10 бар
Трубное присоединение:	DIN
Соединение труб:	DN 65
Допустимое давление:	PN 6 / PN 10
Монтажная длина:	340 мм
Жидкость:	
Рабочая жидкость:	Вода
Диапазон температур жидкости:	-10 .. 120 °C
Температура перекачиваемой жидкости:	60 °C
Плотность:	983.2 кг/м ³
Данные электрооборудования:	
Потребляемая мощность при скорости 1:	330 Вт
Потребляемая мощность при скорости 2:	370 Вт
Макс. потребляемая мощность:	490 Вт
Частота питающей сети:	50 Hz
Номинальное напряжение:	3 x 400-415 В
Ток при частоте вращения 1:	0.56 А
Ток при частоте вращения 2:	0.64 А
Ток при скорости 3:	1.05 А
Сos фи на скорости 1:	0.85
Сos фи на скорости 2:	0.83
Сos phi:	0.67
Количество полюсов:	2
Класс изоляции (IEC 85):	F
Степень защиты (IEC 60529):	X4D
Встроенная защита электродвигателя:	CONTACT
Тепловая защита:	внутрен.
Система управления:	
Реле:	с реле
Положение коробки выводов:	12Н
Другое:	
Масса нетто:	50 кг
Масса брутто:	55.9 кг
Объем упаковки:	0.125 м ³
Norwegian NRF no.:	9042528
Страна происхождения:	RS
ТН ВЭД ЕАЭС Код:	8413703000





Название компании:

Разработано:

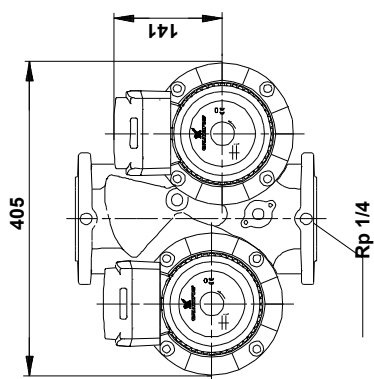
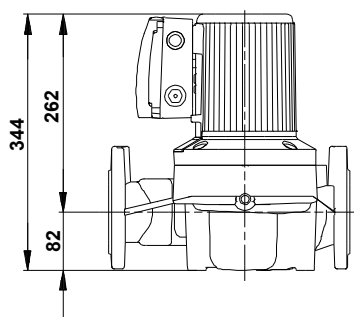
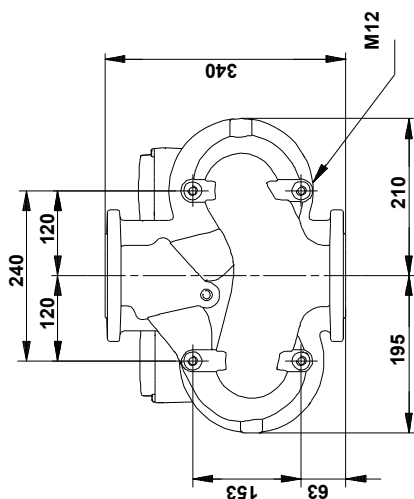
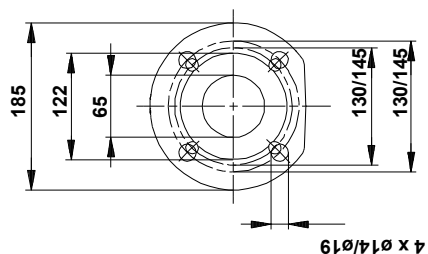
Телефон:

Дата:

09.09.2021

По запросу UPSD 65-60/2 F 50 Гц

По запросу UPSD 65-60/2 F 50 Гц

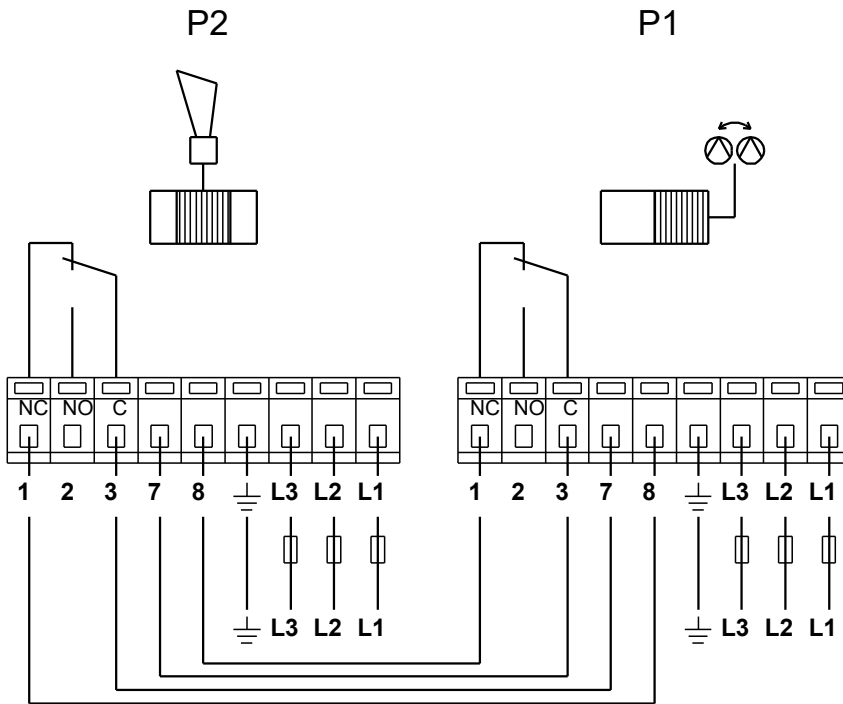


Внимание! Все размеры даны в[мм], если не указано иное.

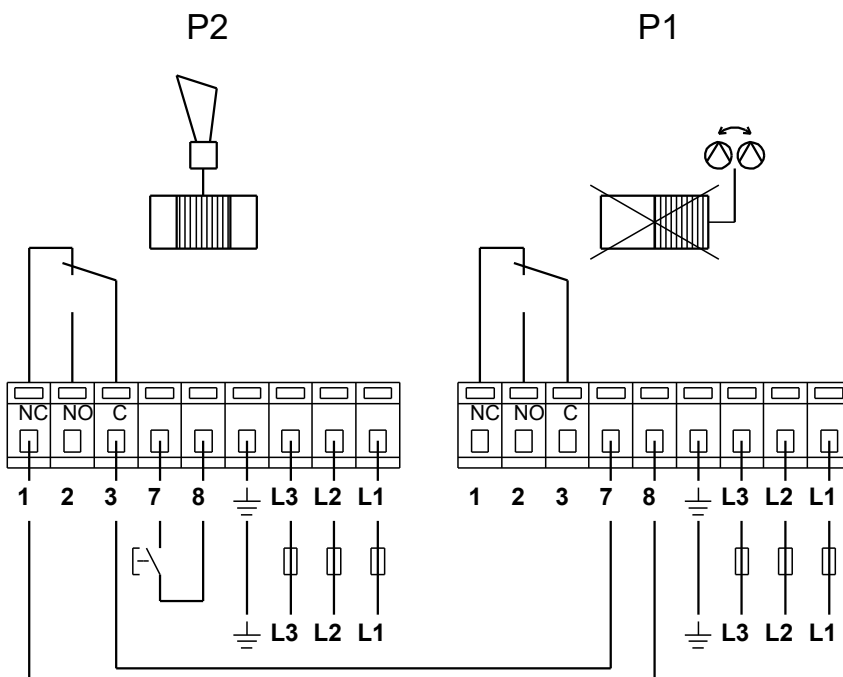
Правовая оговорка: На данном упрощённом габаритном чертеже представлены не все компоненты.

По запросу UPSD 65-60/2 F 50 Гц

3~



3~



Внимание! Все размеры даны в [мм], если не указано иное.