

№ п/п | **Описание**1 | **UPSD 100-30 F**

Внимание! Фотография продукта может отличаться от существующего.

Номер изделия: По запросу

Насос, оснащенный электродвигателем с мокрым ротором и защищенным статором, без сальниковых уплотнений, с двумя уплотнительными кольцами. Подшипники смазываются перекачиваемой жидкостью. Насос спроектирован для удобной вторичной переработки.

Характеристики насоса:

- * Три скорости.
- * Керамические радиальные подшипники.
- * Осевой подшипник из графита.
- * Гильза ротора, щелевое уплотнение и подшипниковая обойма сделаны из нержавеющей стали.
- * Корпус статора - из алюминиевого сплава.

Корпус насоса: * Корпус насоса из Чугун.

- * Статор со встроенным термодатчиком.

Фаза: 3-фазный электродвигатель.

Сдвоенные насосы поставляются со стандартным релейным модулем в клеммной коробке.

Насосы могут включаться непосредственно в электросеть.

Сдвоенный насосы используются при необходимости резервирования для обеспечения надежности работы.

Система управления:

Relay: без реле

Жидкость:

Рабочая жидкость: Вода

Диапазон температур жидкости: -10 .. 120 °C

Температура перекачиваемой жидкости: 60 °C

Плотность: 983.2 кг/м³

Технические данные:

Данные на фирменной табличке: AAA, EAC

Материалы:

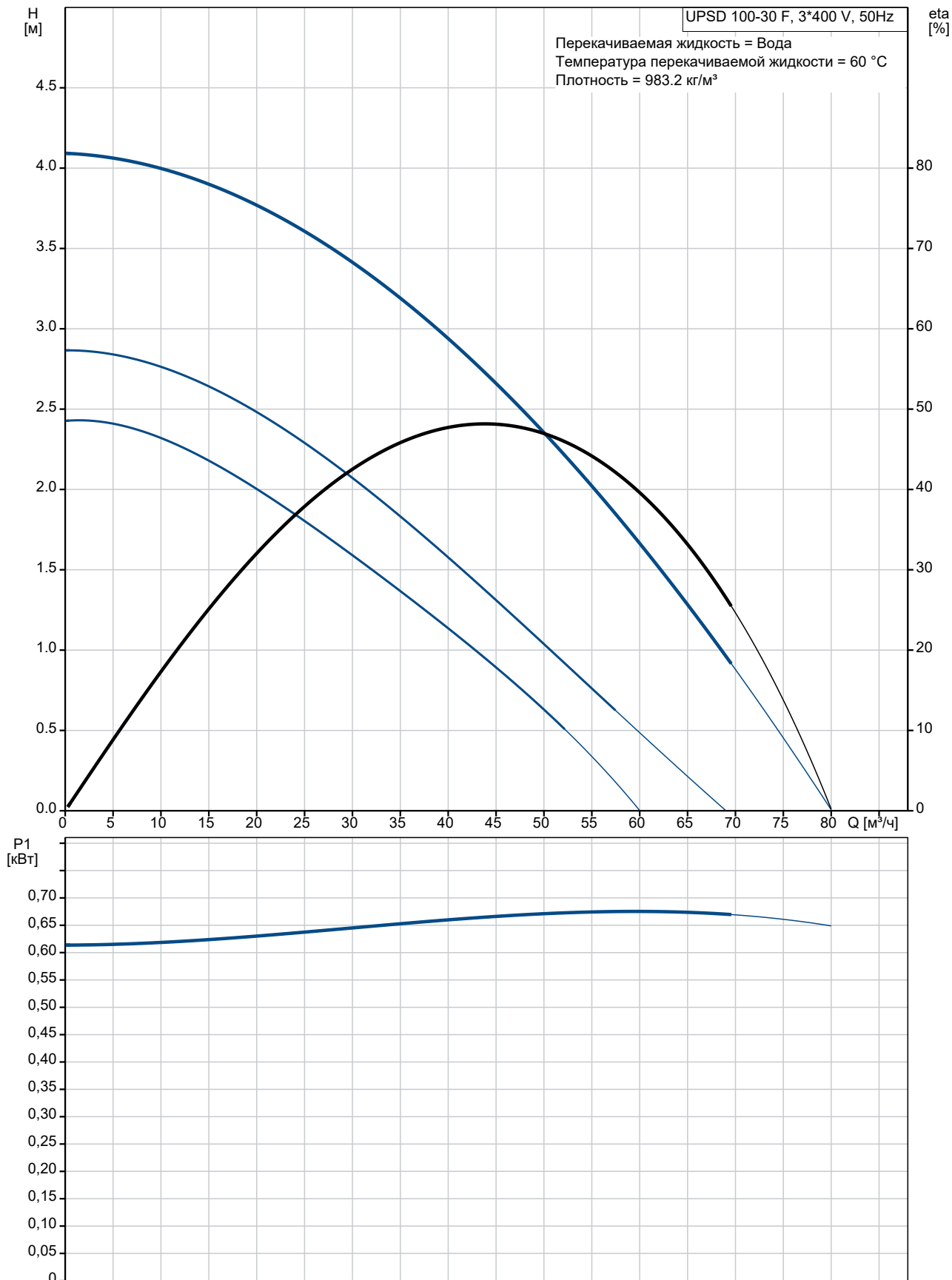
Корпус насоса: Чугун
EN-JL1040

ASTM 35 B - 40 B

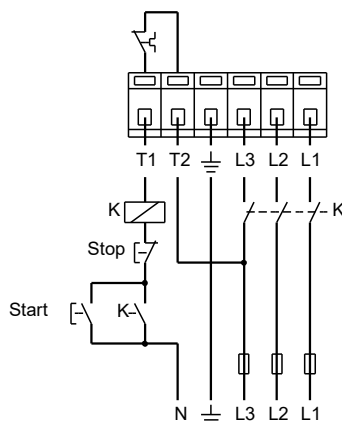
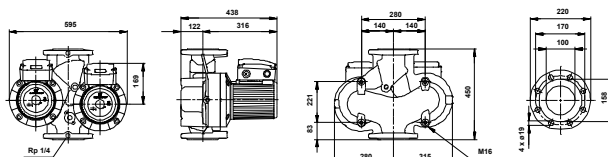
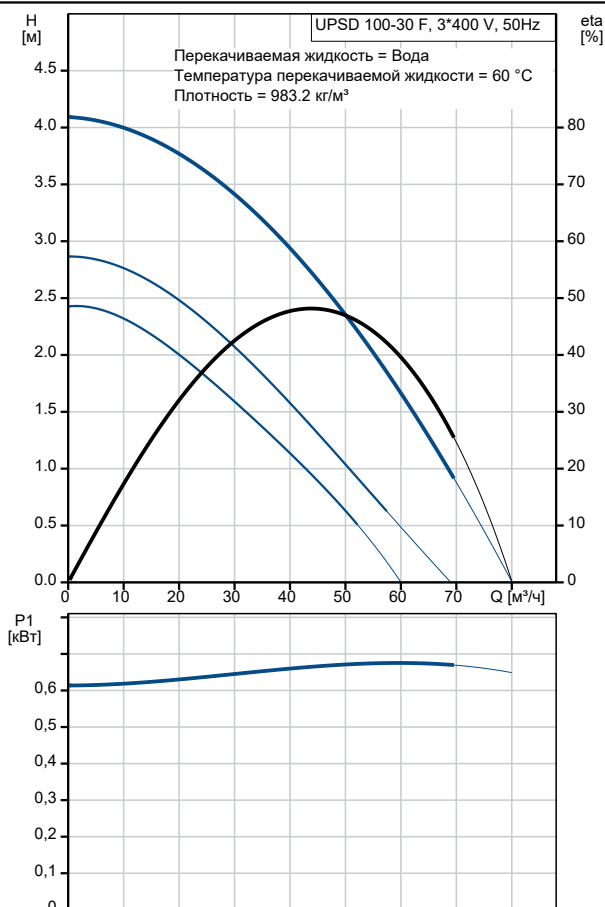
Рабочее колесо: Нержавеющая сталь
DIN W.-Nr. 1.4301

№ п/п	Описание
	<p style="text-align: center;">AISI 304</p> <p>Монтаж: Диапазон температуры окружающей среды: 0 .. 40 °С Макс. рабочее давление: 6 бар Трубное присоединение: DIN Соединение труб: DN 100 Допустимое давление: PN 6 Монтажная длина: 450 мм</p> <p>Данные электрооборудования: Потребляемая мощность при скорости 1: 410 Вт Потребляемая мощность при скорости 2: 460 Вт Макс. потребляемая мощность: 670 Вт Частота питающей сети: 50 Hz Номинальное напряжение: 3 x 400-415 В Ток при частоте вращения 1: 0.72 А Ток при частоте вращения 2: 0.84 А Ток при скорости 3: 1.55 А Cos фи на скорости 1: 0.82 Cos фи на скорости 2: 0.79 Cos phi: 0.62 Класс изоляции (IEC 85): H Степень защиты (IEC 60529): X4D</p> <p>Другое: Масса нетто: 96 кг Масса брутто: 105 кг Объем упаковки: 0.2 м³ Страна происхождения: RS ТН ВЭД ЕАЭС Код: 8413703000</p>

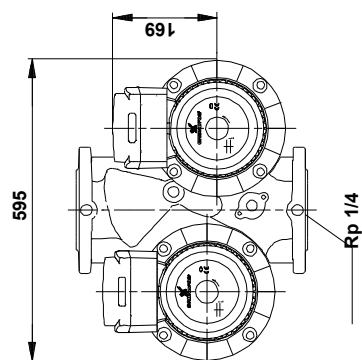
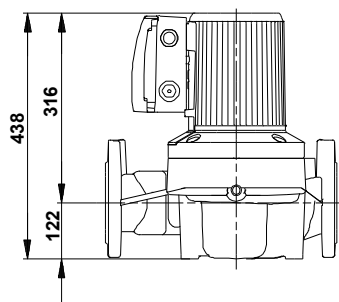
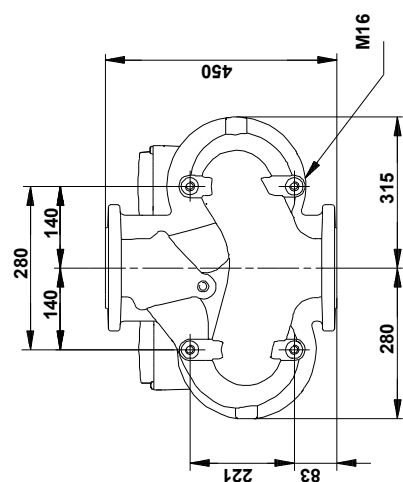
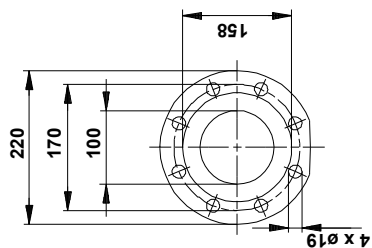
По запросу UPSD 100-30 F 50 Гц



Описание	Значение
Общие сведения:	
Наименование продукта:	UPSD 100-30 F
№ продукта:	По запросу
EAN код:	По запросу
Цена без НДС:	UER 1904
Технические данные:	
Количество скоростей:	3
Максимальный напор:	30 дм
Данные на фирменной табличке:	AAA, EAC
Материалы:	
Корпус насоса:	Чугун
Корпус насоса:	EN-JL1040
Корпус насоса:	ASTM 35 B - 40 B
Рабочее колесо:	Нержавеющая сталь
Рабочее колесо:	DIN W.-Nr. 1.4301
Рабочее колесо:	AISI 304
Монтаж:	
Диапазон температуры окружающей среды:	0 .. 40 °C
Макс. рабочее давление:	6 бар
Трубное присоединение:	DIN
Соединение труб:	DN 100
Допустимое давление:	PN 6
Монтажная длина:	450 мм
Жидкость:	
Рабочая жидкость:	Вода
Диапазон температур жидкости:	-10 .. 120 °C
Температура перекачиваемой жидкости:	60 °C
Плотность:	983.2 кг/м ³
Данные электрооборудования:	
Потребляемая мощность при скорости 1:	410 Вт
Потребляемая мощность при скорости 2:	460 Вт
Макс. потребляемая мощность:	670 Вт
Частота питающей сети:	50 Hz
Номинальное напряжение:	3 x 400-415 В
Ток при частоте вращения 1:	0.72 А
Ток при частоте вращения 2:	0.84 А
Ток при скорости 3:	1.55 А
Сos фи на скорости 1:	0.82
Сos фи на скорости 2:	0.79
Сos phi:	0.62
Класс изоляции (IEC 85):	H
Степень защиты (IEC 60529):	X4D
Защита электродвигателя:	CONTACT
Тепловая защита:	внутрен.
Система управления:	
Реле:	без реле
Положение коробки выводов:	12Н
Другое:	
Масса нетто:	96 кг
Масса брутто:	105 кг
Объем упаковки:	0.2 м ³
Страна происхождения:	RS
ТН ВЭД ЕАЭС Код:	8413703000



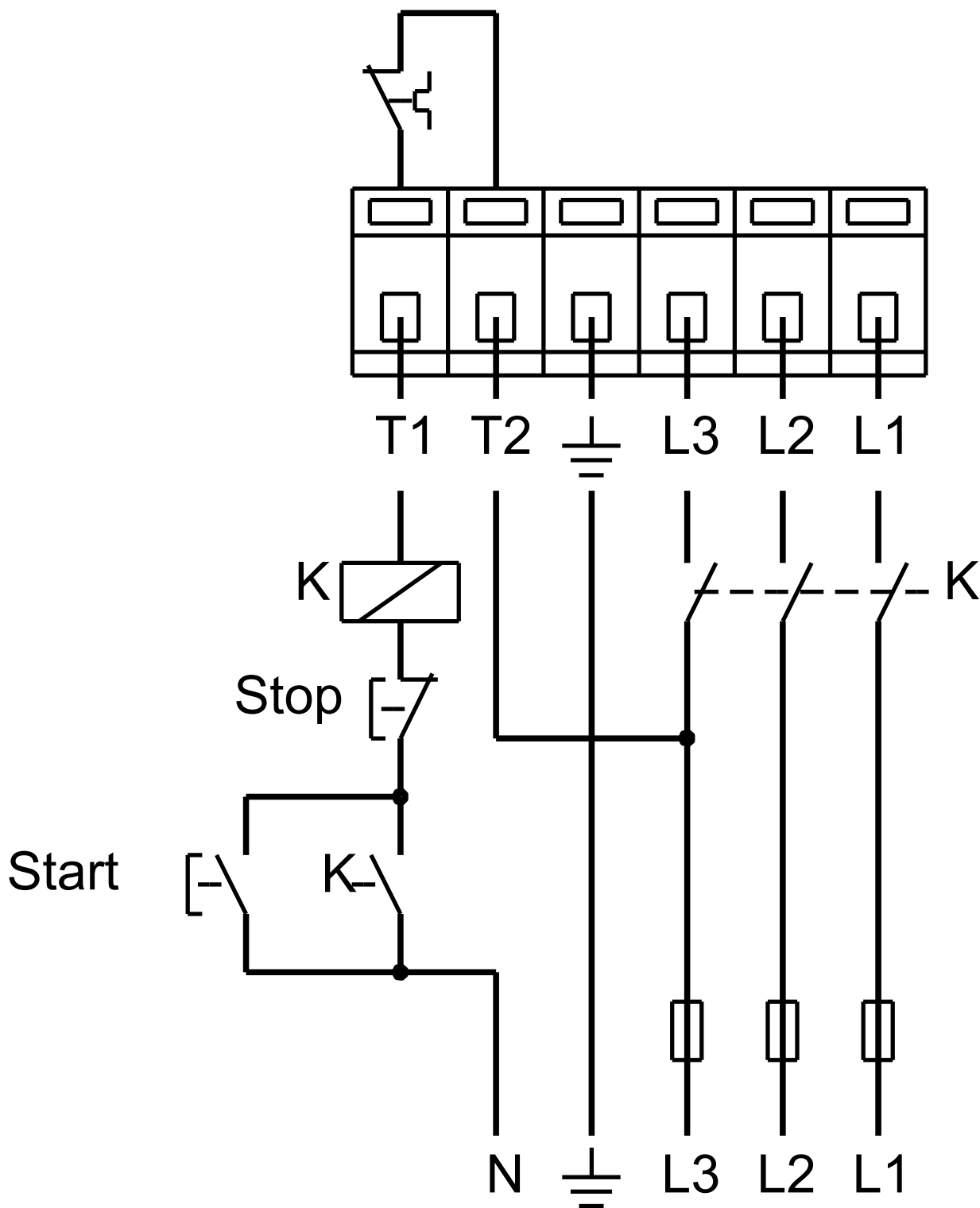
По запросу UPSD 100-30 F 50 Гц



Внимание! Все размеры даны в[мм], если не указано иное.

Правовая оговорка: На данном упрощённом габаритном чертеже представлены не все компоненты.

По запросу UPSD 100-30 F 50 Гц



Внимание! Все размеры даны в [мм], если не указано иное.