

№ п/п	Описание
-------	----------

1	Unilift CC7 - M1
---	------------------



Внимание! Фотография продукта может отличаться от существующего.

Номер изделия: По запросу

Насосы Unilift CC компании Grundfos являются одноступенчатыми погружными насосами с низкой всасывающей способностью ниже уровня воды 3 мм.

Типичные области применения:

- о откачивание грязной воды из стиральных машин, душевых и моек, расположенных в помещениях и находящихся ниже уровня местной канализационной системы;
- о откачивание воды из затапливаемых подвалов и зданий;
- о откачивание воды из дренажных колодцев;
- о водоотведение из водосборных колодцев для поверхностных вод, поступающих из водосточных желобов, прямиков, тоннелей и т.п.;
- о откачивание воды из плавательных бассейнов, прудов и фонтанов.

Насосы пригодны как для стационарного, так и для мобильного применения.

Предназначены для автоматической эксплуатации.

Насосы свободно пропускают частицы размером до ?10 мм.

В электродвигатель встроена система автоматического отключения при перегрузках.

После охлаждения двигателя до нормальной температуры происходит автоматическое повторное включение двигателя.

Технические данные:

Номинальный расход: 1.4 л/с

Максимальный расход: 2.78 л/с

Номинальный напор: 3.95 м

Максимальный размер включений: 10 мм

Сертификаты: CE, LGA, VDE, GS, EMV, GOST

Скорость вращения электродвигателя: 2850 об/м

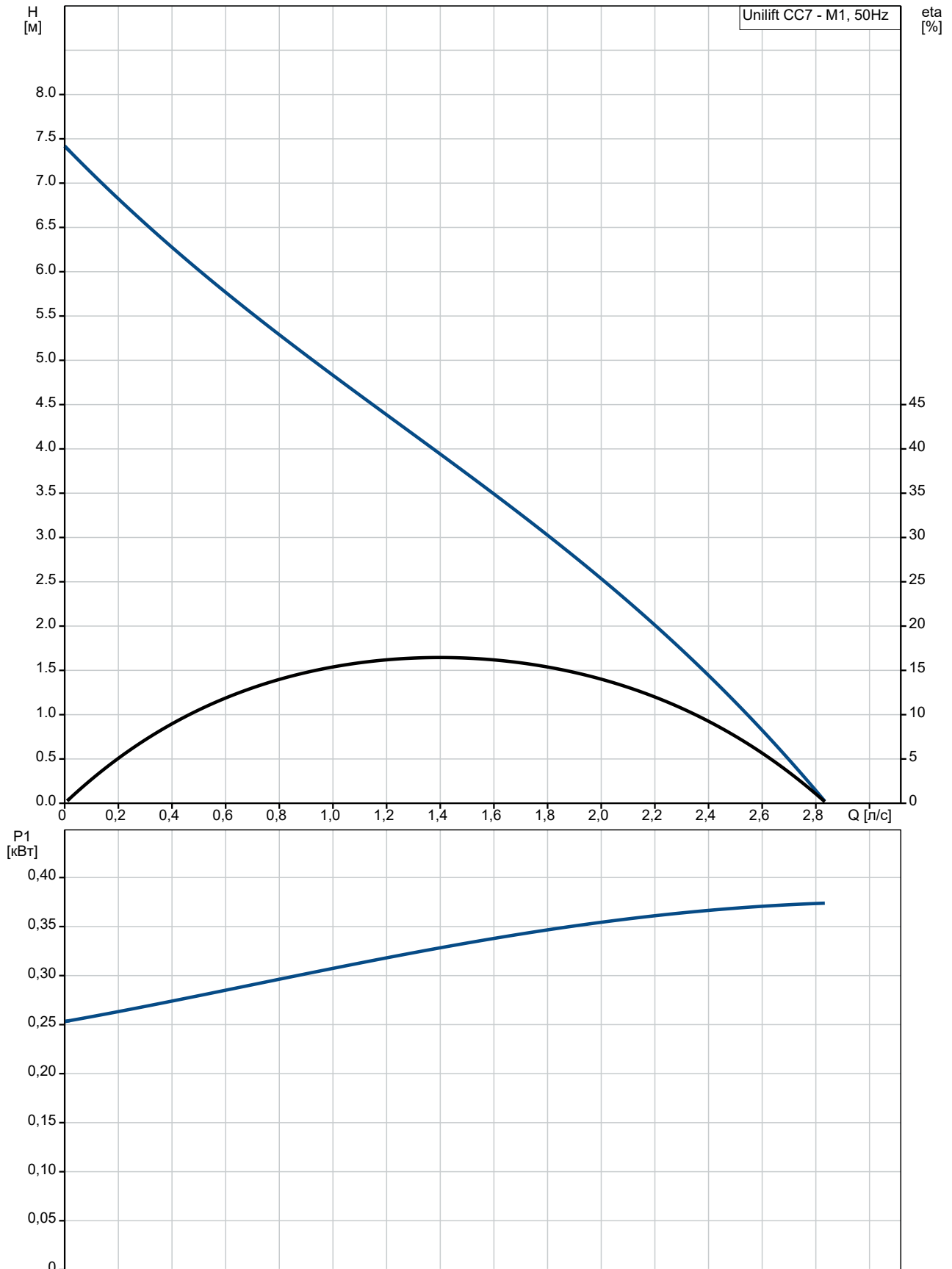
Материалы:

Корпус насоса: Polypropylene

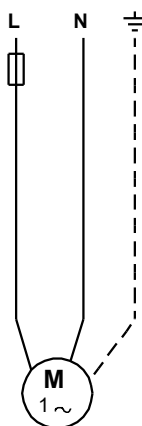
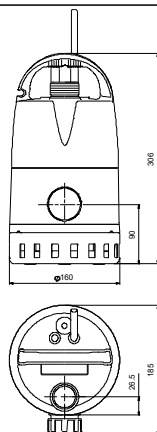
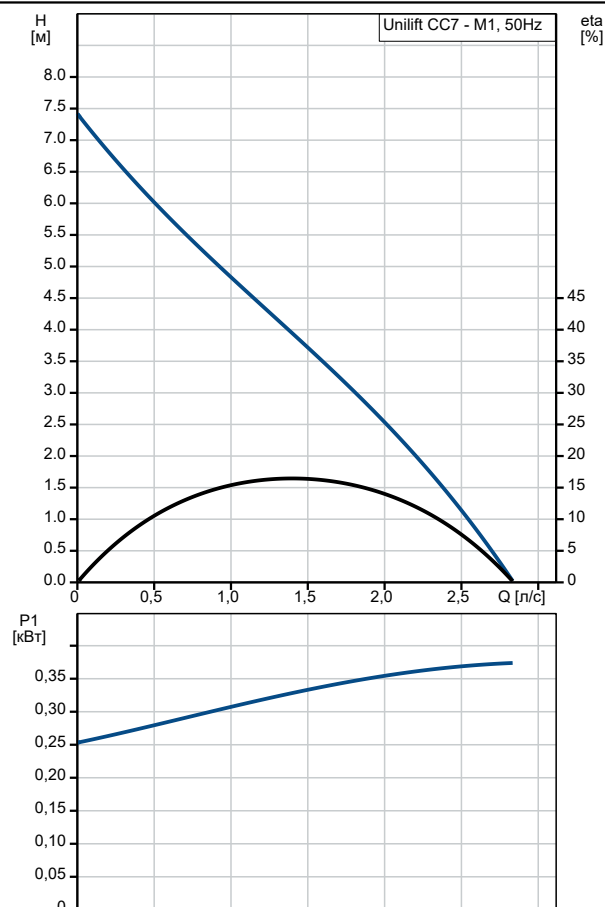
Pump housing: PP - GF15

№ п/п	Описание
	<p>Рабочее колесо: PPOm 20 GF Вал: Stainless steel Shaft: EN 1.4301 Вал: AISI 304 Motor: Нержавеющая сталь EN 1.4301 AISI 304</p> <p>Монтаж: Стандарт трубного присоединения: R Диаметр обсадной колонны: 1 1/4 inch Максимальная глубина установки: 7 м</p> <p>Жидкость: Диапазон температур жидкости: 0 .. 40 °C Плотность: 998.2 кг/м³</p> <p>Данные электрооборудования: Длина силового кабеля: 10 м Power input P1: 380 Вт Частота питающей сети: 50 Hz Номинальное напряжение: 1 x 220-240 В Диапазон тока: 1.8 А Размер конденсатора - работа: 8 мкФ/450 В Степень защиты (IEC 34-5): IP68 Класс изоляции (IEC 85): F Тип кабельной вилки: SCHUKO</p> <p>Другое: Масса нетто: 5 кг Масса брутто: 5.76 кг Объем поставки: 0.017 м³ Danish VVS No.: 391280171 Swedish RSK No.: 5885922 Finnish LVI No.: 4822529 Norwegian NRF no.: 9045638 Страна происхождения: HU ТН ВЭД ЕАЭС Код: 8413702100</p>

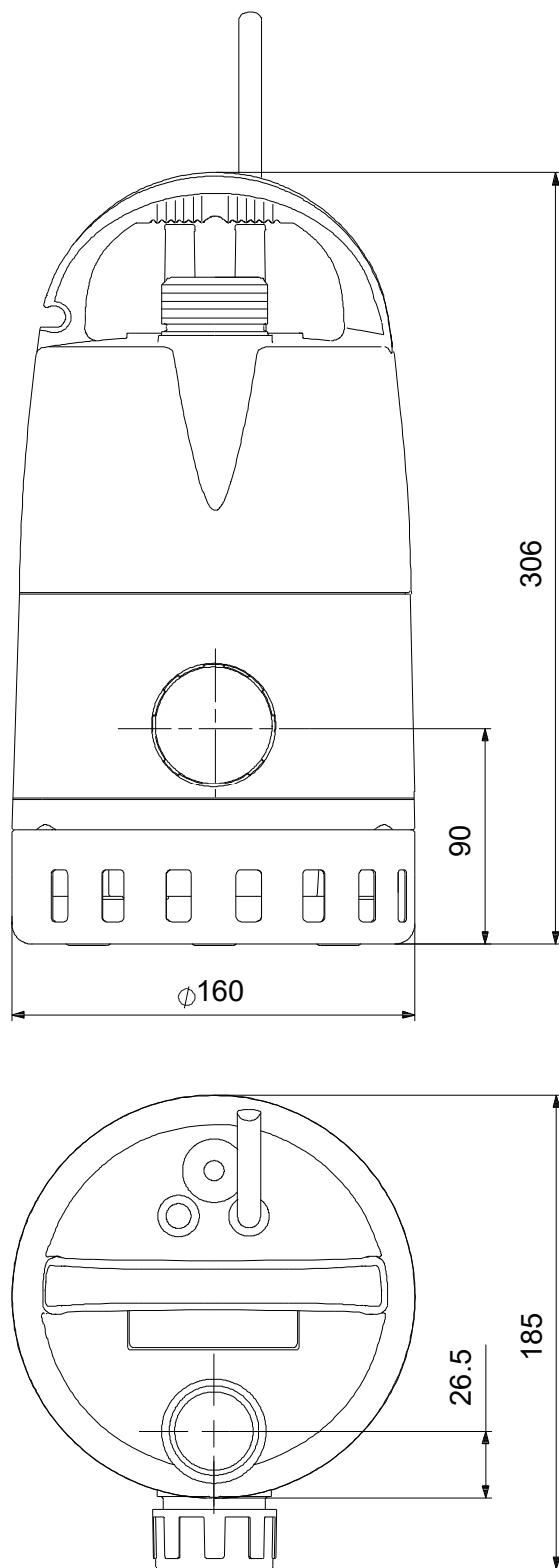
По запросу Unilift CC7 - M1 50 Гц



Описание	Значение
Общие сведения:	
Наименование продукта:	Unilift CC7 - M1
№ продукта:	По запросу
EAN код:	По запросу
Цена без НДС:	UER 158
Технические данные:	
Номинальный расход:	1.4 л/с
Максимальный расход:	2.78 л/с
Номинальный напор:	3.95 м
Максимальный напор:	7 м
Максимальный размер включений:	10 мм
Сертификаты:	CE, LGA, VDE, GS, EMV, GO ST
Скорость вращения электродвигателя:	2850 об/м
Материалы:	
Корпус насоса:	Polypropylene
Pump housing:	PP - GF15
Рабочее колесо:	PPOm 20 GF
Вал:	Stainless steel
Shaft:	EN 1.4301
Вал:	AISI 304
Motor:	Нержавеющая сталь
Motor:	EN 1.4301
Motor:	AISI 304
Монтаж:	
Стандарт трубного присоединения:	R
Диаметр обсадной колонны:	1 1/4 inch
Максимальная глубина установки:	7 м
Жидкость:	
Диапазон температур жидкости:	0 .. 40 °C
Плотность:	998.2 кг/м ³
Данные электрооборудования:	
Длина силового кабеля:	10 м
Power input P1:	380 Вт
P2:	171 Вт
Частота питающей сети:	50 Hz
Номинальное напряжение:	1 x 220-240 В
Диапазон тока:	1.8 А
Размер конденсатора - работа:	8 мкФ/450 В
Степень защиты (IEC 34-5):	IP68
Класс изоляции (IEC 85):	F
Защита электродвигателя:	Да
Тип кабельной вилки:	SCHUKO
Другое:	
Масса нетто:	5 кг
Масса брутто:	5.76 кг
Объем поставки:	0.017 м ³
Danish VVS No.:	391280171
Swedish RSK No.:	5885922
Finnish LVI No.:	4822529
Norwegian NRF no.:	9045638
Страна происхождения:	HU
ТН ВЭД ЕАЭС Код:	8413702100



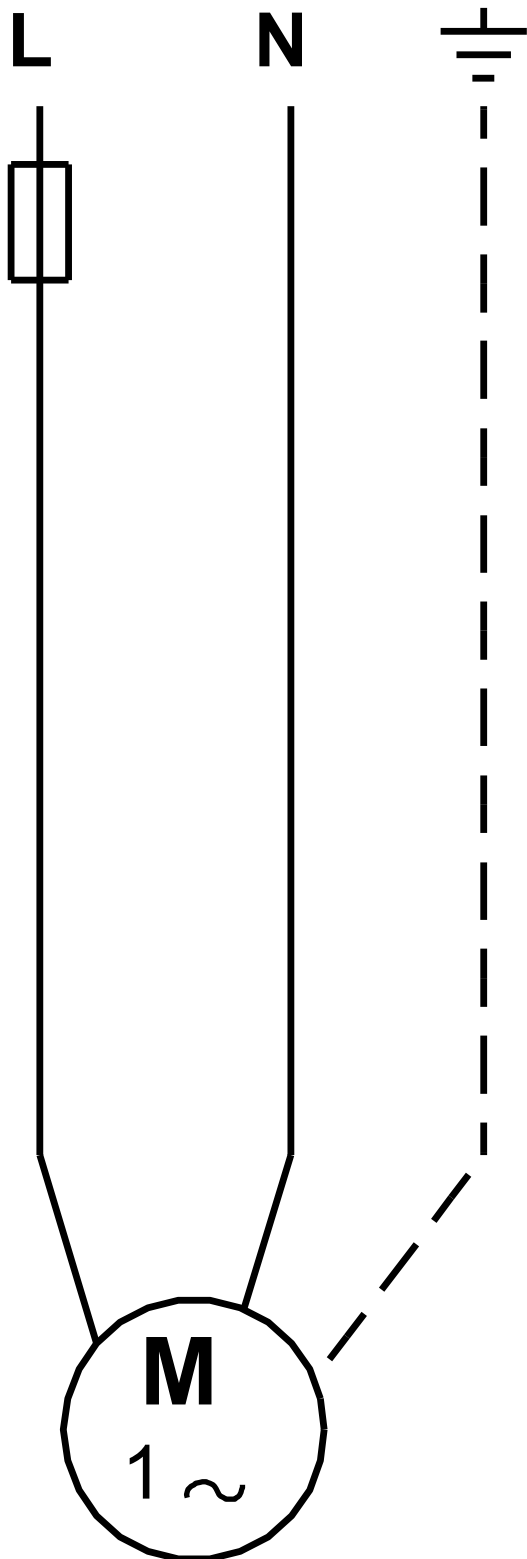
По запросу Unilift CC7 - M1 50 Гц



Внимание! Все размеры даны в[мм], если не указано иное.

Правовая оговорка: На данном упрощённом габаритном чертеже представлены не все компоненты.

По запросу Unilift CC7 - M1 50 Гц



Внимание! Все размеры даны в [мм], если не указано иное.